

# UTILISATION DU LOGICIEL SINEQUANON

## Sommaire

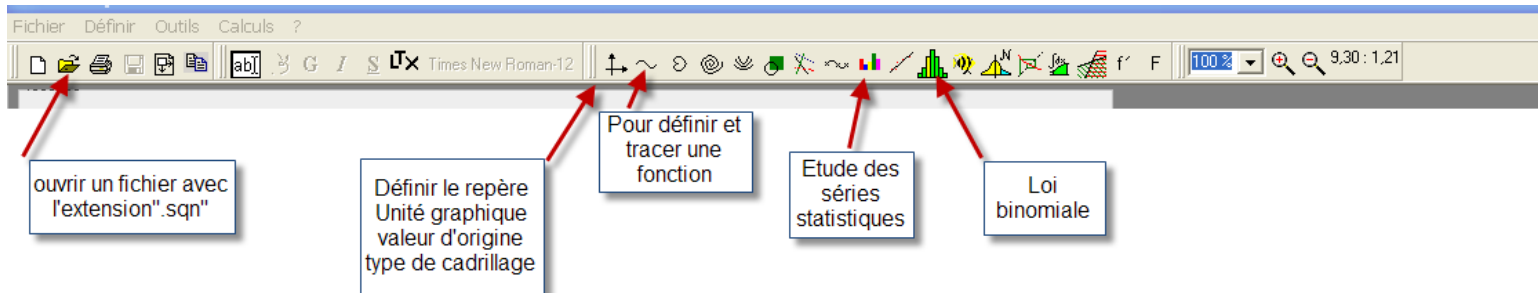
Présentation des menus ..... page 2

La barre d'outils ..... page 2

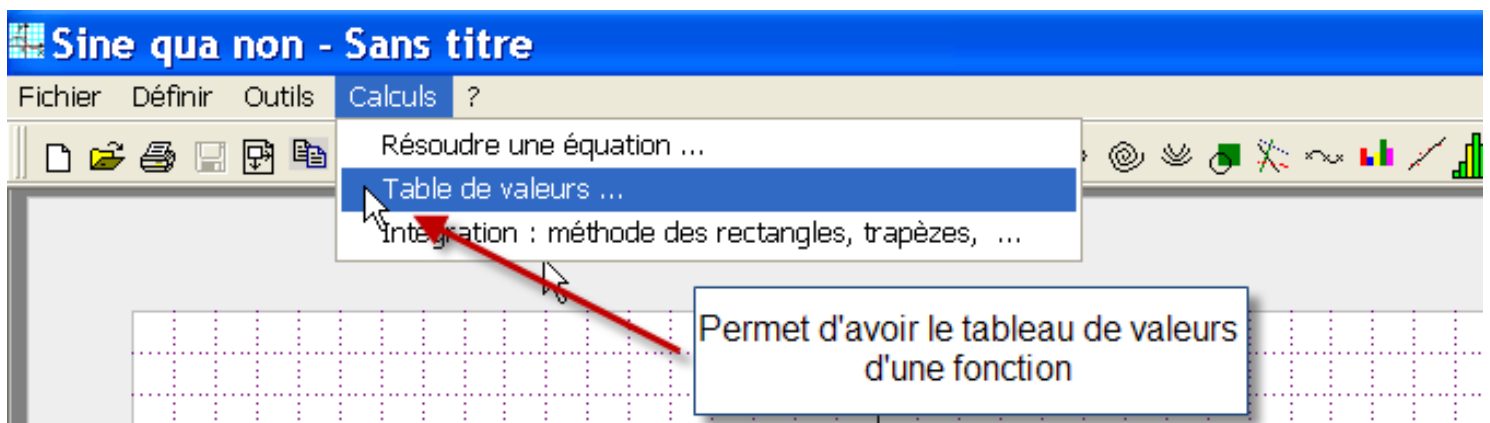
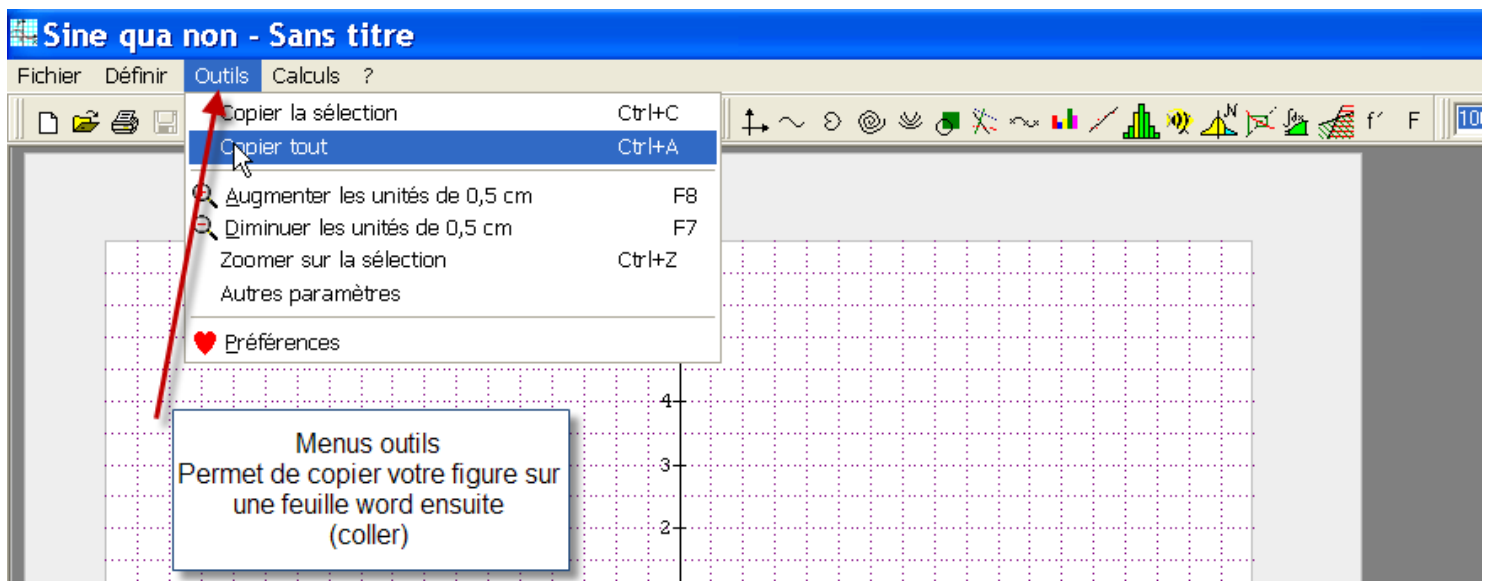
Les différents menus ..... page 3,4

-  les statistiques
-  les fonctions
-  Le repère

## Présentation des menus



## La barre d'outils



## LES MENUS :

### Les statistiques :

En sélectionnant série statistiques on obtient ce menu

### Statistiques à une variable

Variable non numérique Valeurs isolées Valeurs regroupées en classes Boîtes à moustaches multiples

n°	Valeurs	Effectifs
1		
2		
3		
4		
5		

Style du graphique

- Diagramme en bâtons
- Diagramme en boîte ( ou boîte à moustaches )
- Diagramme en boîte avec déciles

### Les fonctions :

Menu fonctions

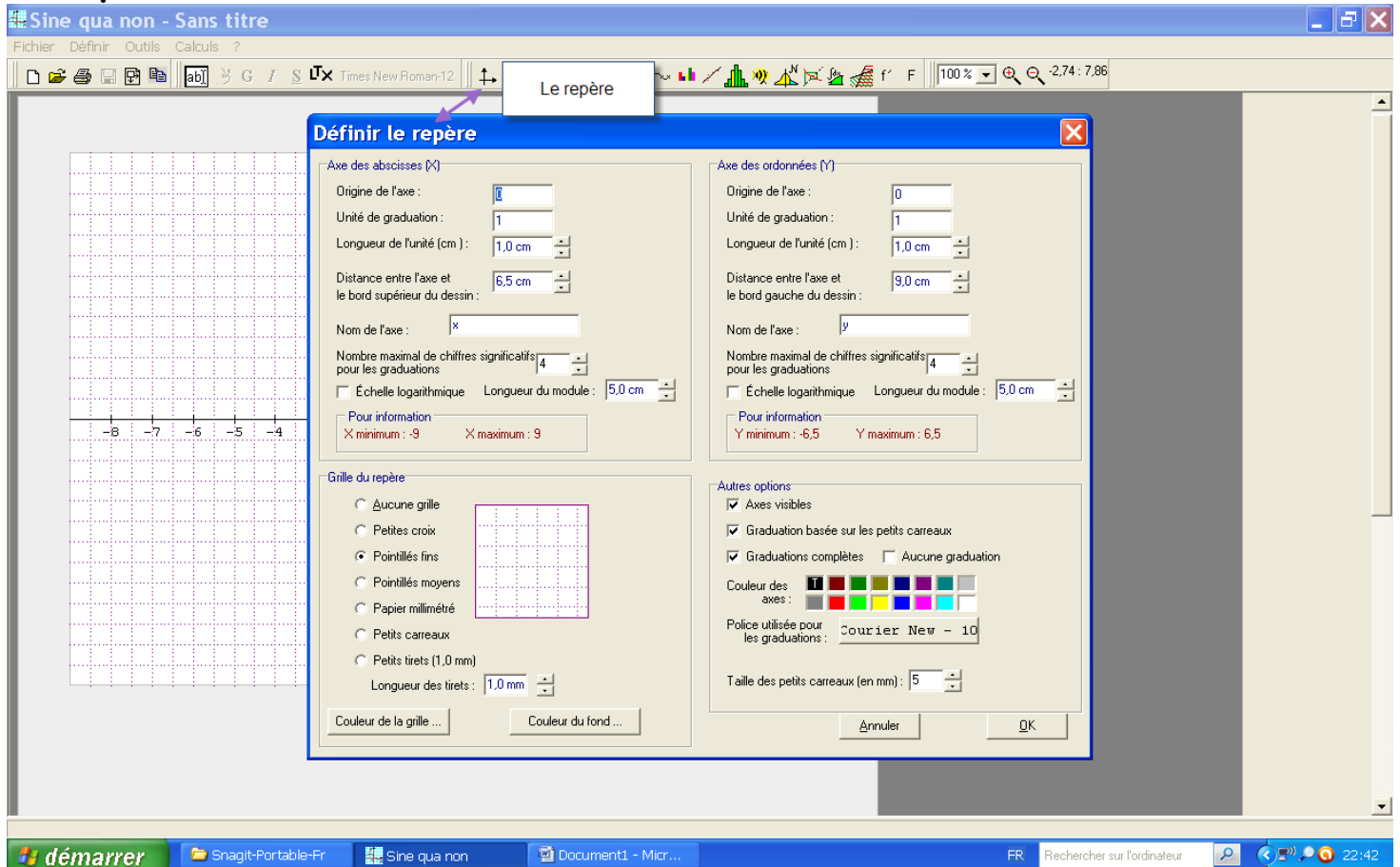
### Liste des fonctions

Noms	Expressions	Courbes dessinées	Format de la courbe de f1
f1(x) =	2x+4	<input checked="" type="checkbox"/>	<input type="radio"/> 1 point <input type="radio"/> 2 points
f2(x) =		<input type="checkbox"/>	
f3(x) =		<input type="checkbox"/>	
f4(x) =		<input type="checkbox"/>	

On écrit la fonction a étudier

On coche pour la dessiner

# Le repère



Dans ce menu, on choisit l'origine, les noms des axes visibles ou non (pour les boîtes à moustaches), les unités de mesure, couleur de la grille, dessin de la grille....

**Remarque :**

